

Grafisk guide

Grafisk guide

Grafisk profil handlar om en helhet där intrycket förmedlas genom så mycket mera än logotyp och färg. Därför är det viktigt att Bodenbo exponeras konsekvent varje gång; med samma logotyp, bestämda typsnitt, färger och så vidare i annonser, skyltar, hemsida, internmaterial med mera.

Den grafiska profilen ska underlätta för omvärlden att uppfatta avsändaren. Reglerna i denna manual ska följas av alla som arbetar med material som berör Bodenbo, gör därför inga egna lösningar för exponeringen av företaget.

Logotyp

Bodenbos logotyp är unik och egentillverkade logotyper är inte tillåtna. Den får inte göras i kontur, skuggas eller på annat sätt förvrängas. Den får inte heller kompletteras med andra symboler och inte användas i löpande text.

Det är viktigt att logotypen framträder klart och tydligt i alla sammanhang, därför ska den alltid omges av en frizon. Ju större de fria ytorna är runt logotypen, desto starkare är det visuella intrycket.

Frizonen motsvarar höjden på bokstäverna i logotypen, se skiss.

Det finns även en alternativ logotyp på två rader, den används endast i de fall där utrymmet kräver det.



Standardutförande



Svartvitt



På mörk yta



Frizon = halv texthöjd



BODENBO

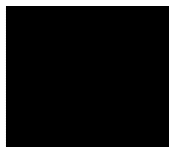
Alternativ logotyp, endast där det krävs av utrymmesmässiga skäl!

Färger

Logotypen har färgerna blått och svart i originalutförande.



PMS 2945
CMYK 100 / 40 / 0 / 20
RGB 0 / 105 / 167



Black 100%

Typografi

För en enhetlig bild är det viktigt att alla håller sig till de typsnitt som Bodenbo använder; Myriad Pro och Arial.

Lång rader är svåra att läsa, överskrid därför inte fler än 65–70 tecken per rad. Det är bättre att dela upp sidan i två spalter än att låta texten löpa höver hela sidbredden.

Grad, radavstånd, indrag och marginaljustering

I trycksaker (annonser, foldrar, utskick m.m.) kan textstorleken variera men för en bra läsbarhet bör löpande text ligga mellan 9–11 punkter. Sträva att hålla ett radavstånd på ca 120 % (12 punkters radavstånd på 10 punkters text). I ingresser används ca 150 % radavstånd. Mellanrubriker görs en punkt större än brödtexten. För att markera ett nytt stycke görs ett indrag på 3 mm i brödtext. Bodenbo har ojämn högerkant i löpande texter.

I internt material (brev, information m.m.) används textgraden 12 punkter och radavstånd 14 punkter. I de färdiga Word-mallar som finns för Bodenbo är dessa värden förinställda.

Internmaterial

I allt internmaterial används typsnittet Arial.

Kontaktuppgifter (på visitkort, brevpapper m.m.)

Myriad Pro regular används i kontaktuppgifterna. Adress, besök, tel, fax m.m. markeras genom:

- Versaler
- Spärning: 100
- Endast 70 % svart text

(exempel: ADDRESS Box 801, 961 17 Boden TEL 0921-578 80 FAX 0921-789 03)

Internt

Vid internproducerat material och för användning i Word, Powerpoint och Excel används typsnittet Arial.

Arial (brödtext)
ABCDEFGHIJKLMNOPQRSTUVWXYZÄÖ
abcdefghijklmnopqrstuvwxyzääö 1234567890

Arial bold (rubrik, mellanrubrik)
ABCDEFGHIJKLMNOPQRSTUVWXYZÄÖ
abcdefghijklmnopqrstuvwxyzääö 1234567890

Trycksaker

Vid produktion av trycksaker, skyltar, banderoller och liknande används Myriad Pro.

Myriad Pro regular (brödtext)
ABCDEFGHIJKLMNOPQRSTUVWXYZÄÖ
abcdefghijklmnopqrstuvwxyzääö 1234567890

Myriad Pro italic (bildtext)
ABCDEFGHIJKLMNOPQRSTUVWXYZÄÖ
abcdefghijklmnopqrstuvwxyzääö 1234567890

Myriad Pro semibold (mellanrubrik, ingress)
ABCDEFGHIJKLMNOPQRSTUVWXYZÄÖ
abcdefghijklmnopqrstuvwxyzääö 1234567890

Myriad Pro bold (rubrik)
ABCDEFGHIJKLMNOPQRSTUVWXYZÄÖ
abcdefghijklmnopqrstuvwxyzääö 1234567890

Annonser

Annonserna är en viktig kanal för profilering. Därför är det viktigt att de grafiska riktlinjer och är så enhetliga som möjligt. Bildmanéret är *närhet och värme*. Både frilagda och fyrkantiga bilder kan användas.



Störst i Boden

Vi är Bodens största hyresvärd och erbjuder ett tryggt och prisvärt boende. Lägenhetsutbudet är brett med valfrihet, trivsel och god service. Vi är Bodens största hyresvärd och erbjuder ett tryggt och prisvärt boende. Lägenhetsutbudet är brett med valfrihet, trivsel och god service.

Mera information, besök www.bodenbo.se



Stående annons



Störst i Boden

Vi är Bodens största hyresvärd och erbjuder ett tryggt och prisvärt boende. Lägenhetsutbudet är brett med valfrihet, trivsel och god service. Vi är Bodens största hyresvärd och erbjuder ett tryggt och prisvärt boende. Lägenhetsutbudet är brett med valfrihet, trivsel och god service.

Mera information, besök www.bodenbo.se



Liggande annons

Fredag 15 december
från klockan 11.00

Stängt

för personalutbildning

Journummer:
0921-144 72



www.bodenbo.se

Fredag 15 december från klockan 11.00

Stängt

för personalutbildning

Journummer: 0921-144 72



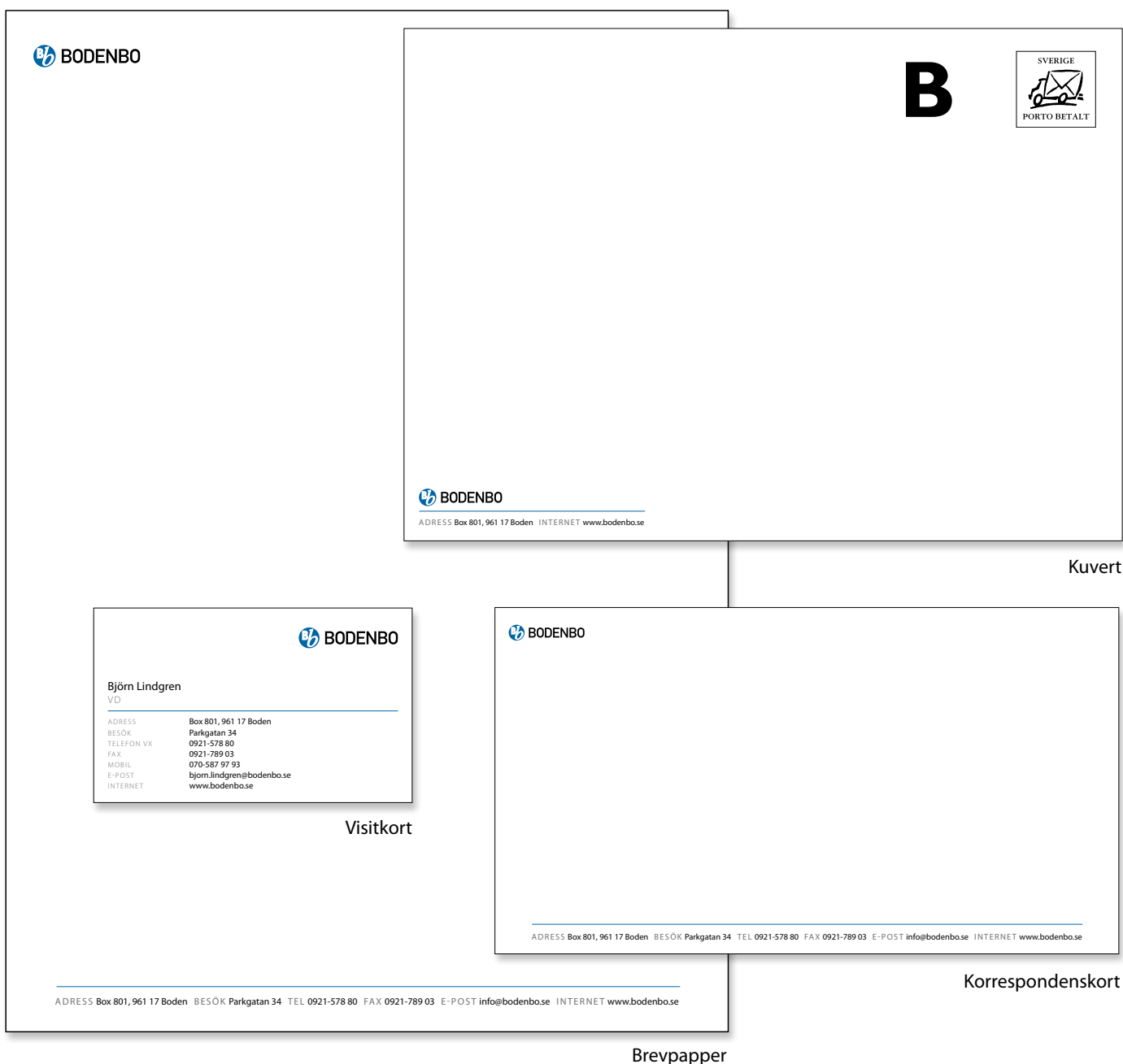
www.bodenbo.se

Informationsannonser

Korrespondensmaterial

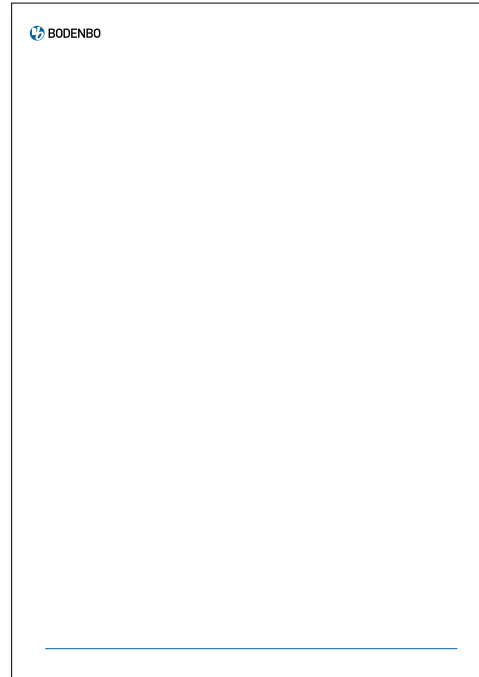
Brevpapper, visitkort, korrespondenskort, kuvert, offerter och fakturor är exempel på material som används dagligen. De är i hög grad ett ansikte utåt och därför är det viktigt att hålla en enhetlig profil av Bodenbo genom dessa.

För internmaterial finns färdiga mallar i A4-format. Använd dessa och gör inte egna, eftersom detta är viktigt profilbärande material.



Mallar internt

För internt material finns färdiga mallar i A4-format. Använd dessa och gör inte egna, eftersom de är viktiga profilbärare.



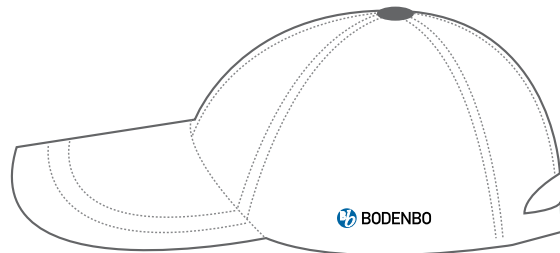
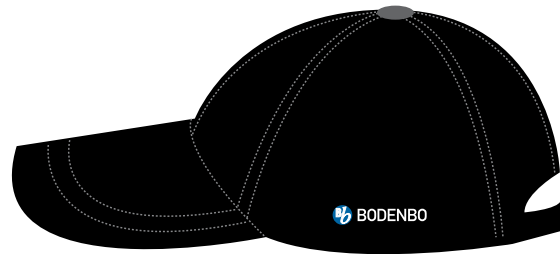
A4-mall (Word) brev med och utan adressrad



A4- och A5-mall (Word) för utskick till hyresgäster

Kläder

På vita eller ljusa kläder används logotypen i färg. På mörka kläder används logotypen i vitt, alternativt i färg på en vit tygbit (tryckt eller broderad). Logotypen placeras synligt men ändå med stil och diskretion.

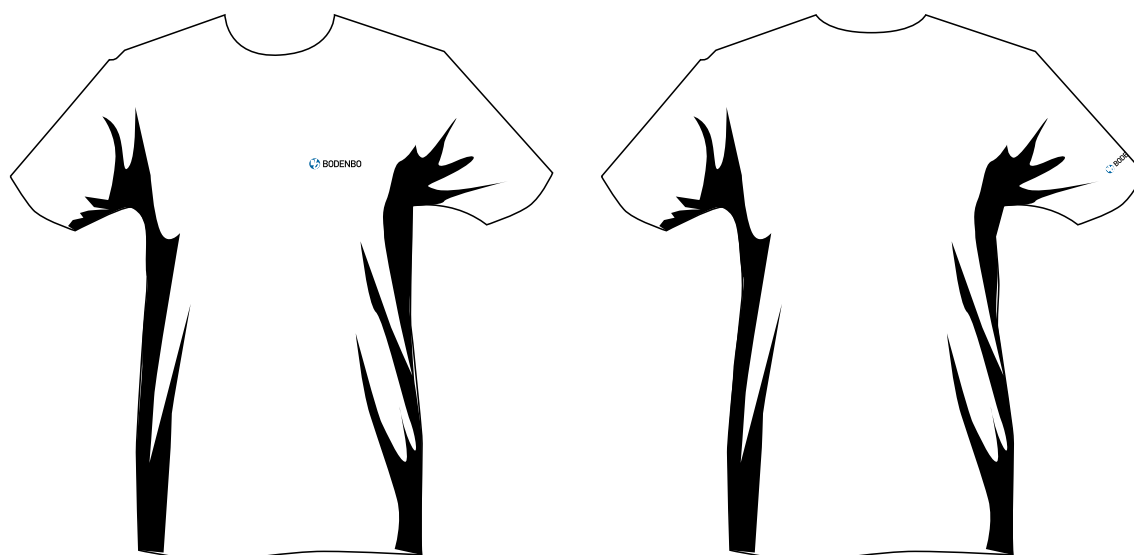


Kepsar, ljusa och mörka

Tryck fram eller på sida. Gör mindre storlek på logotypen vid tryck på sidan än vid tryck framtill.

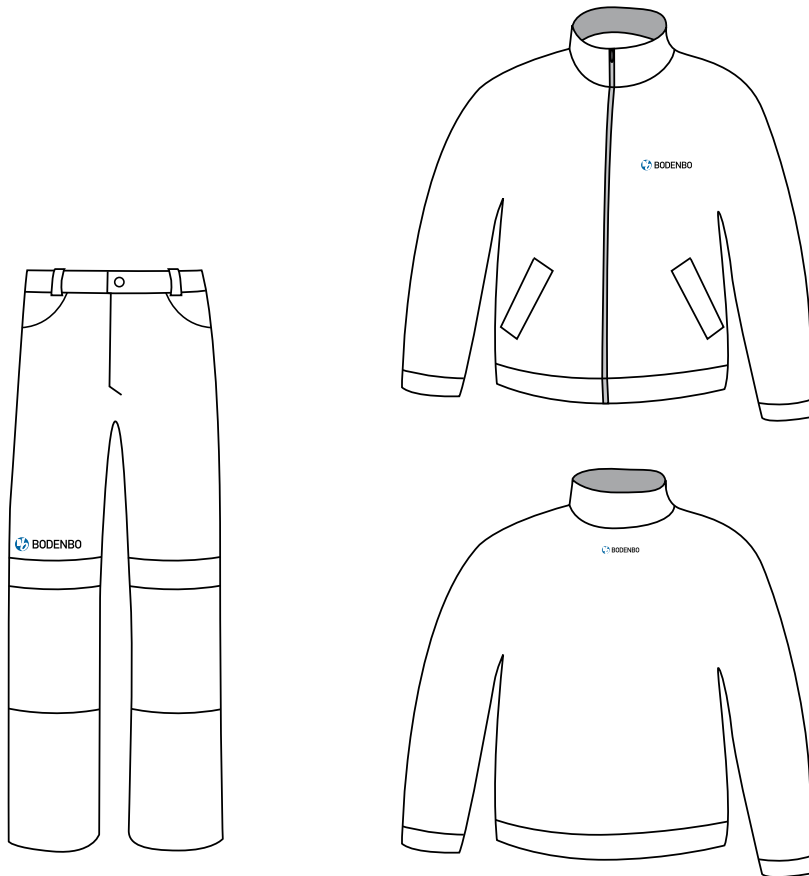
Placering

Logotypen kan placeras på bröst, ärm eller baktill på exempelvis T-shirts. Undvik att göra logotypen för stor, det ser klumpigt ut.



T-shirts, ljusa och mörka

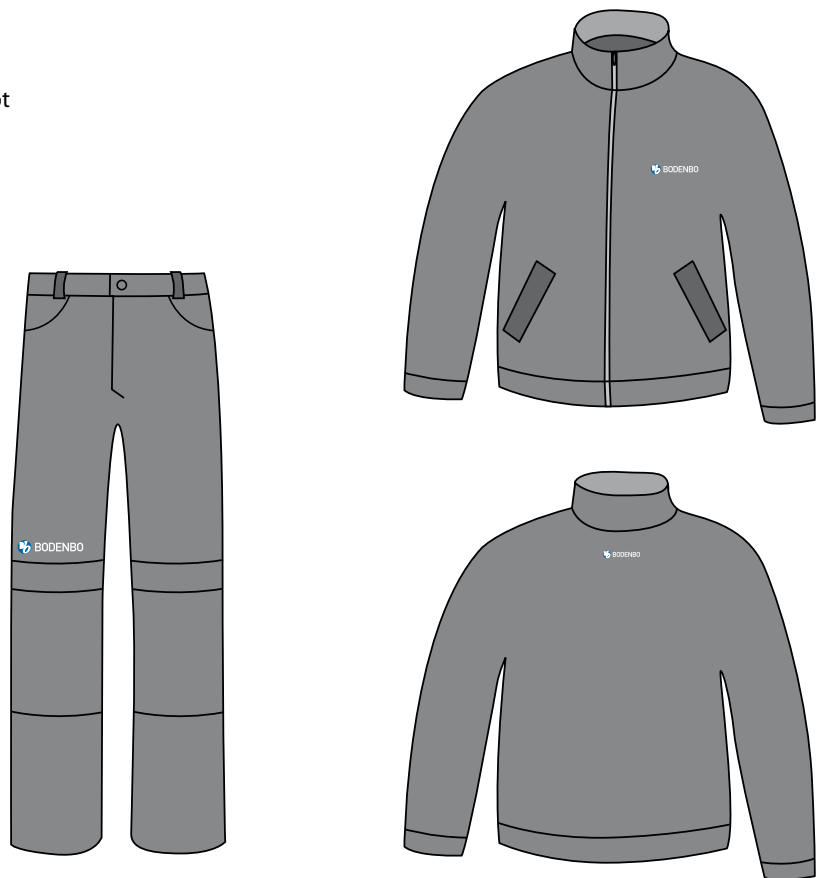
Logo bröst: maxbredd ca 7 cm
Logo ärm: maxbredd ca 6 cm



Jacka/byxa, ljusa och mörka.

Exempel på jacktryck fram och bak. Vid placering av logotypen fram på bröstet kan den göras något större än den baktill i nacken.

På byxa placeras logotypen på benet framtill.

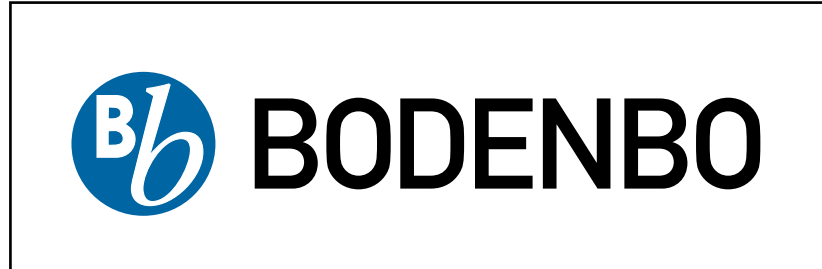


Skyltar

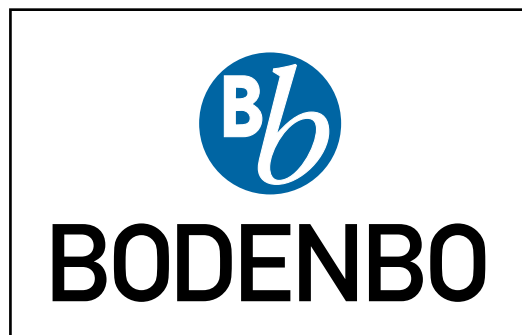
Tydlig skyltning är ett effektivt sätt att underhålla en stark profil.
Använd skyltar med vit bakgrund.



Skylt med logo och budskap



Skylt med endast logotyp



Skylt med alternativ logotyp